

Будова Камилла

9 класс

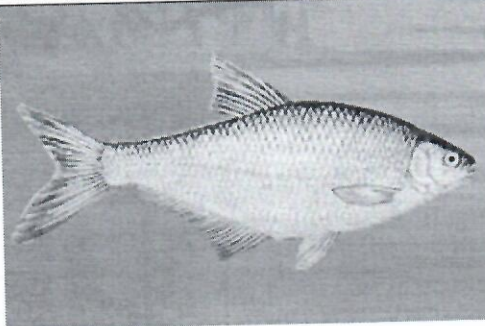
Телето: теория - 39/5
прак. раб - - 30/18
защита: - 45/5
708/5

Муниципальный этап всероссийской олимпиады школьников
Технология (девочки)

За полностью выполненное задание дается 1 балл; если в задании допущена хотя бы одна ошибка или задание не выполнено – 0 баллов. За творческое задание дается 11 баллов. Максимальное количество баллов – 35.

8-9 класс

1. В этом пищевом продукте содержится наибольшее количество:

	A) жиров
	+ Б) белков
	В) углеводов
	Г) витаминов

Ответ Б - белков

15

2. Отгадайте загадку:

«И зелен, и густ
На грядке вырос куст.
Покопай немножко:
Под кустом...»

картошка 15

В рецепт какого супа не входит этот продукт?

Ответ без картошки суп-харчо готовится

3. Какие основные ингредиенты необходимы для варки рассольника?



A)



Б)



В)

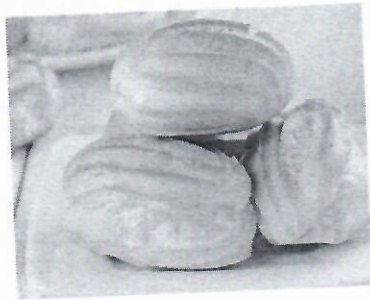
Г)

15

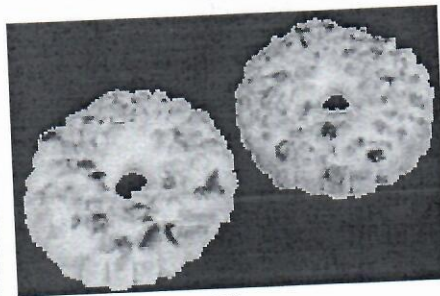
Ответ А, В; Г;

4. Соотнесите вид теста с готовым изделием.

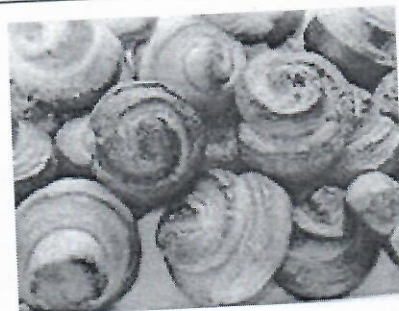
1. Слоеное 2. Дрожжевое 3. Заварное 4. Песочное



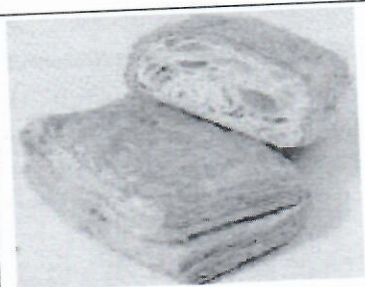
А)



Б)



В)



Г)

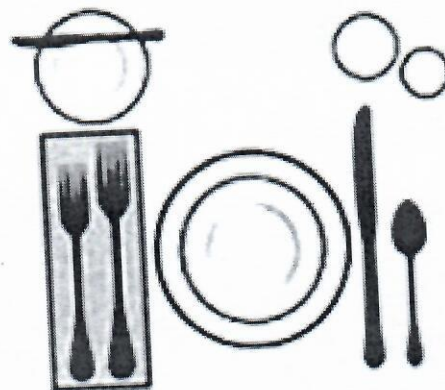
Ответ 1 - Г 2 - Б 3 - А 4 - В

10

5. Данная сервировка уместна к ...

- А) Завтраку
- Б) Ужину
- В) Ланчу
- + Г) Обеду

10



6. Укажите правильную последовательность действий при термическом ожоге первой степени.

- А) Наложить стерильную повязку
- Б) Обработать противоожоговыми препаратами
- В) Обожженный участок кожи подставить под струю холодной воды
- Г) Обработать специальными антисептическими средствами

Ответ 1 - Б 2 - Г 3 - В 4 - А 10

7. Какое средство композиции использовано при оформлении интерьера данной комнаты?

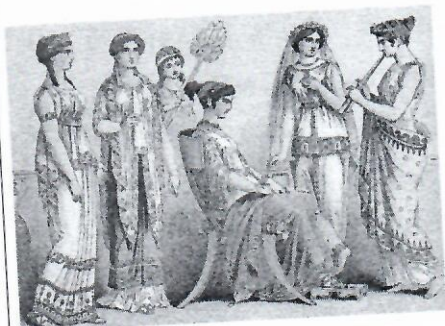
Ответ _____

симметрия

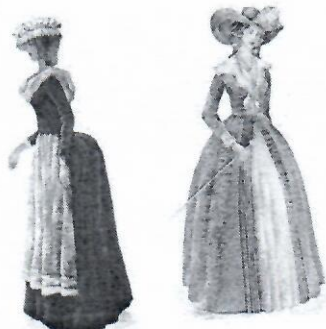
15



8. Установите соответствие между представленными на рисунках историческими костюмами, интерьерами и названиями стилей/



A)



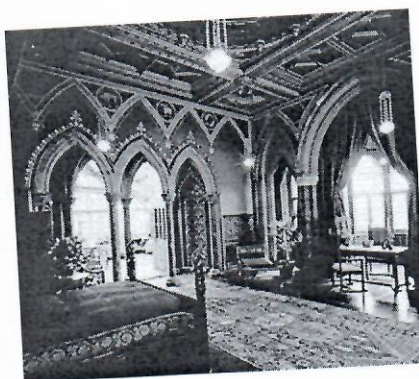
B)



B)



I



II



III

Ответ:

1 Классицизм

I-15

15

2 Античный стиль

III-A

3 Готика

II-B

9. Декоративная деталь из ткани в верхней части дверных и оконных проёмов называется:

- А) штора
- Б) карниз
- + В) ламбрекен
- Г) занавеска
- Д) ширма

10



10. К элементам русского народного костюма относятся:

- + А) Рубаха
- Б) Халат
- В) Кюлоты
- + Г) Сарафан
- + Д) Шушпан
- + Е) Кокосник

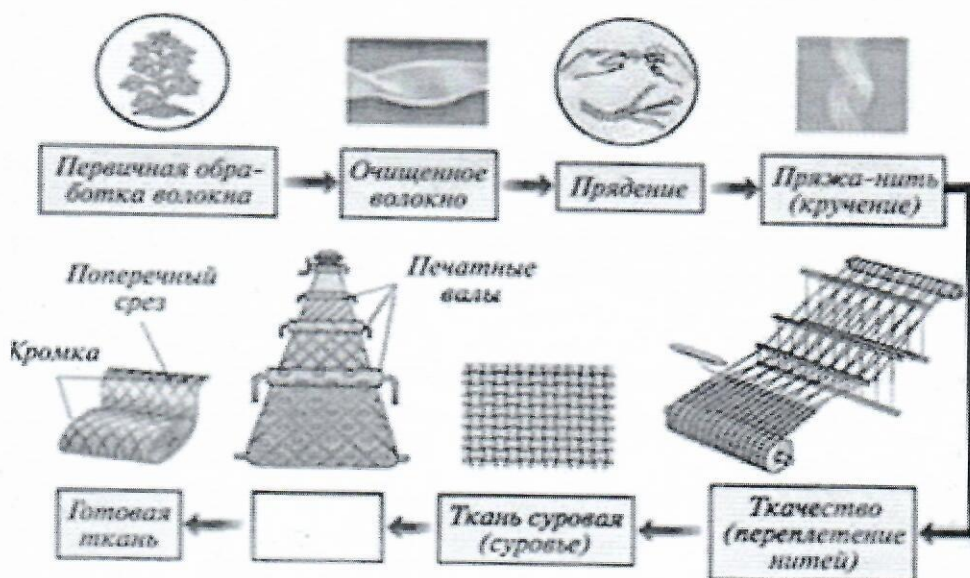
10

11. Современный стиль одежды с использованием элементов национального костюма):

- А) Милитари
- Б) Кежуэл
- + В) Кантри
- Г) Ретро

10

12. На представленной схеме производства ткани отсутствует название одной операции. Назовите эту операцию.




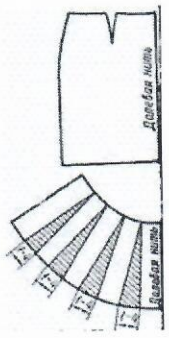

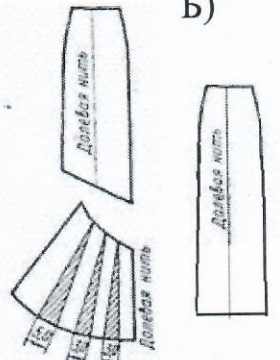

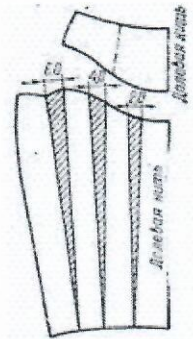

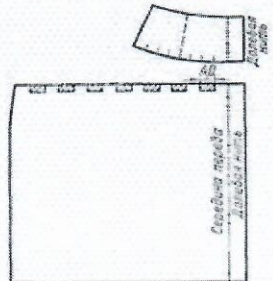
Ответ отделка 10

18. Соотнесите номер иглы и вид материала.

- | | |
|-------------------|----------|
| 1) Батист | А) № 110 |
| 2) Сукно | Б) № 100 |
| 3) Фланель, ситец | В) № 70 |
| 4) Драп | Г) № 90 |

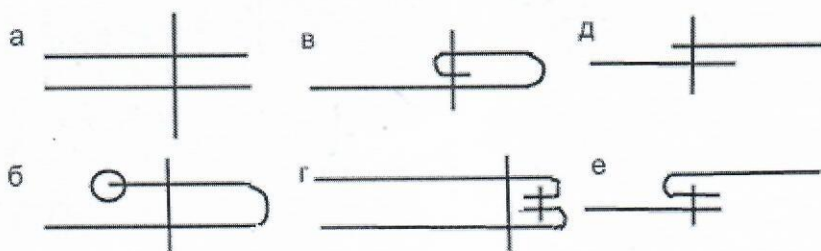
Ответ 1 - В 2 - Б 3 - Г 4 - А 18

19. Установите соответствие между моделью юбки и её моделированием:

Модель		Моделирование	
1		А)	
2		Б)	
3		В)	
4		Г)	

Ответ 1 - Г 2 - А 3 - В 4 - Б 18

20. Выберите швы для обработки нижнего среза юбки. Напишите их названия.



Ответ а) шов в подгибку с закрытым срезом
 б) шов в подгибку с открытым срезом 18

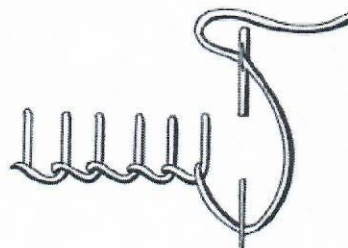
21. Какую мерку измеряют от седьмого шейного позвонка до линии талии? Напишите её условное обозначение.

- +А) Длина спины до талии
- Б) Длина плеча
- В) Длина переда до талии
- Г) Длина изделия

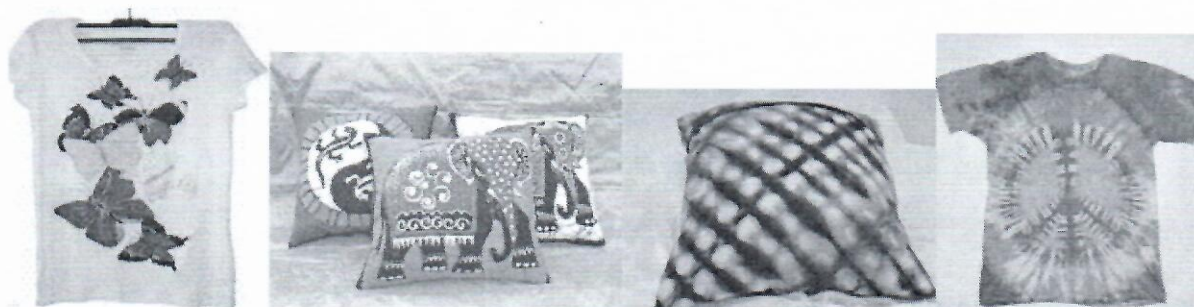
Ответ Дсгр т 15

22. Какой шов, предназначенный для ручной вышивки, представлен на рисунке?

- А) Шов вперед иголку;
- Б) Стебельчатый шов;
- + В) Петельный шов;
- Г) Тамбурный шов.



23. Какие изделия выполнены в технике узелкового батика?



А)

Б)

+ В)

Г)

24. К непроизводственным сферам деятельности человека относятся:

- А) Машиностроение
- Б) Лесное хозяйство
- + В) Общественное питание
- + Г) Пассажирский транспорт
- Д) Сельское хозяйство

25. Творческое задание

Вам предложены 3 фигуры девушки.

1. Предложите по одной модели блузки
 - а) для спорта, б) для школы, в) для дискотеки
2. Выполните эскизы (в цвете) этих моделей.
3. Опишите внешний вид моделей по предложенной форме.
4. Рекомендуйте ткани (волокнистый состав) для каждой модели.



Модель блузки для спорта:

стиль спортивный

силуэт прямой

покрой рукава

узкий

воротник

стоячий

застежка

молния

детали

перед - 2 дет

спинка - 1 дет

рукава - 2 дет

отделка

тесьма

цвет зеленого

Рекомендуемая ткань

вискоза



Модель блузки для школы:

стиль деловой

силуэт прямой

покрой рукава

прямой

воротник

сороочечный

застежка

пуговицы

детали

перед - 2 дет

спинка - 1 дет

рукава - 2 дет

отделка лакеж

гипюр

цвет розовый

Рекомендуемая ткань

шелк



Модель блузки для дискотеки:

стиль гламур

силуэт трапеция

покрой рукава

без рукавов

воротник

без воротника

застежка

детали

перед - 1 дет

спинка - 1 деталь

Т-сепки - 2 дет

отделка

нет

цвет голубой

Рекомендуемая ткань

атласная