

Шенников Альбина В

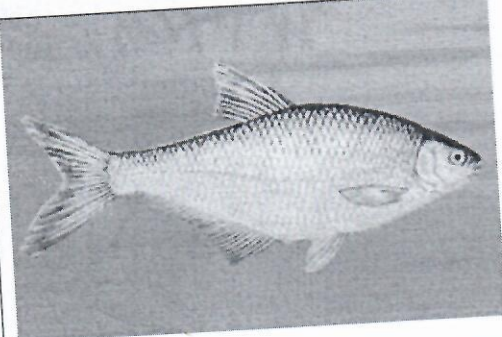
III место Точка - 29/51
пр. наб - 29/18
защита - 42/10
100%

Муниципальный этап всероссийской олимпиады школьников
Технология (девушки)

За полностью выполненное задание дается 1 балл; если в задании допущена хотя бы одна ошибка или задание не выполнено - 0 баллов. За творческое задание дается 11 баллов. Максимальное количество баллов - 35.

8-9 класс

1. В этом пищевом продукте содержится наибольшее количество:

	А) жиров
	<input checked="" type="radio"/> Б) белков
	10 В) углеводов
	Г) витаминов

Ответ Б) Белков

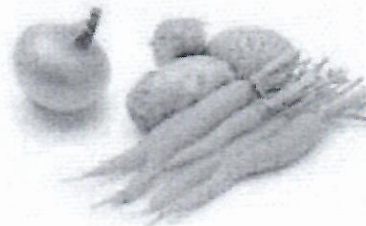
2. Отгадайте загадку:

«И зелен, и густ
На грядке вырос куст.
Покопай немножко:
Под кустом...»

картошка 10

В рецепт какого супа не входит этот продукт?
Ответ суп - харчо - это варят без картошки 10

3. Какие основные ингредиенты необходимы для варки рассольника?

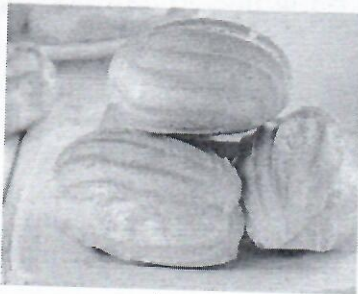
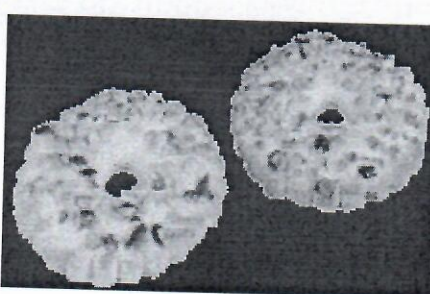

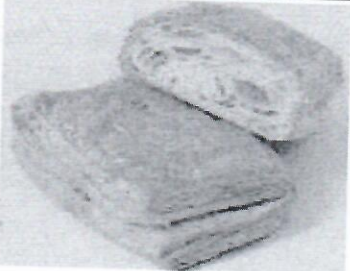


Г) А) Б) В)

Ответ А; В; Г 10

4. Соотнесите вид теста с готовым изделием.

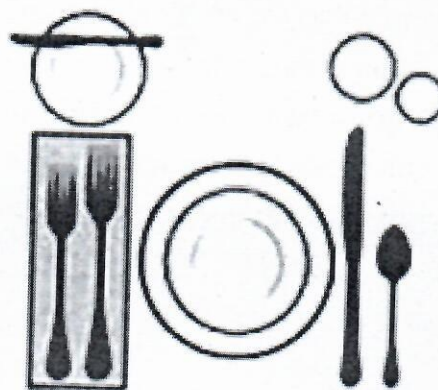
1. Слоеное 2. Дрожжевое 3. Заварное 4. Песочное

 <p>A)</p>	 <p>B)</p>	 <p>B)</p>
 <p>Г)</p>	<p>Ответ 1 - <u>Г</u> 2 - <u>Б</u> 3 - <u>А</u> 4 - <u>Б</u></p> <p style="text-align: center; color: red;">10</p>	

5. Данная сервировка уместна к ...

- A) Завтраку
- Б) Ужину
- В) Ланчу
- Г) Обеду

10



6. Укажите правильную последовательность действий при термическом ожоге первой степени.

- A) Наложить стерильную повязку
- Б) Обработать противоожоговыми препаратами
- В) Обожженный участок кожи подставить под струю холодной воды
- Г) Обработать специальными антисептическими средствами

Ответ 1 - Г 2 - Б 3 - В 4 - А 10

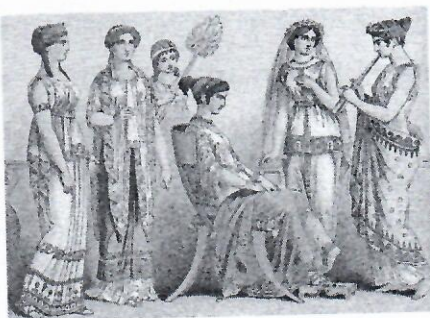
7. Какое средство композиции использовано при оформлении интерьера данной комнаты?

Ответ симметрия

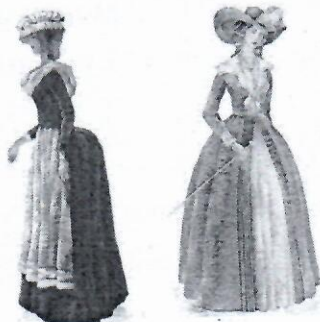
_____ *Б*



8. Установите соответствие между представленными на рисунках историческими костюмами, интерьерами и названиями стилей/



А)



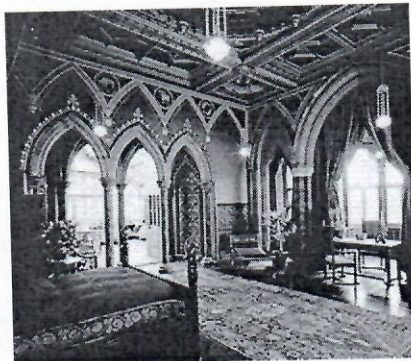
Б)



В)



I



II



III

Ответ:

1 Классицизм

I-А ~~Б~~ —

2 Античный стиль

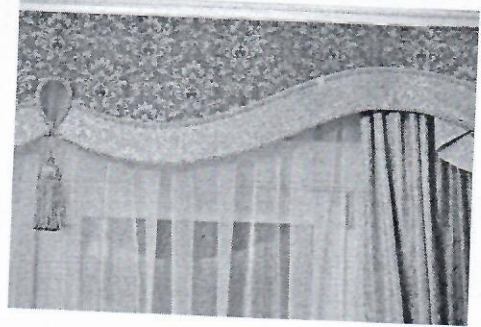
II-Б

3 Готика

III-В

9. Декоративная деталь из ткани в верхней части дверных и оконных проёмов называется:

- А) штора
- Б) карниз
- В) ламбрекен 18
- Г) занавеска
- Д) ширма



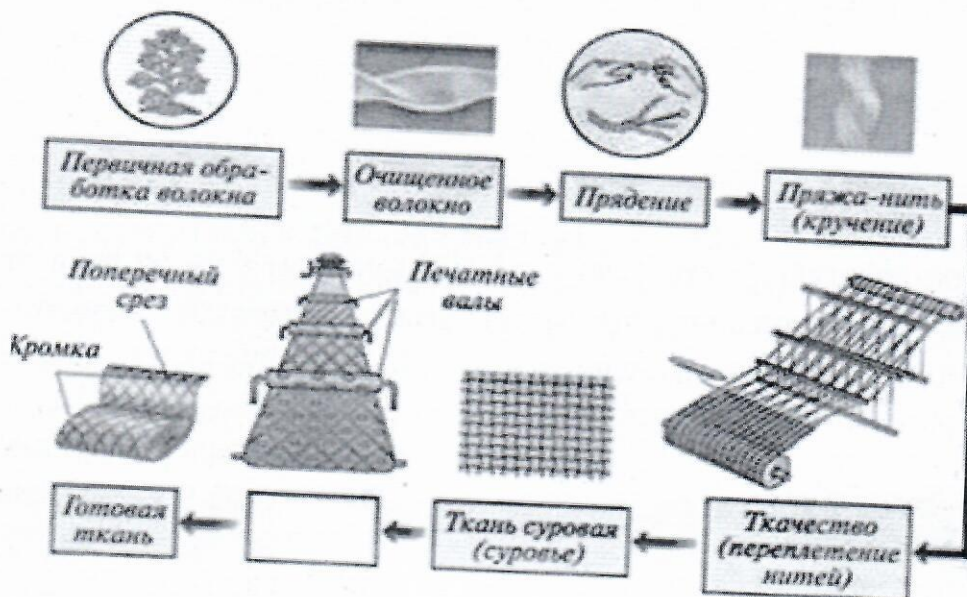
10. К элементам русского народного костюма относятся:

- А) Рубаха
- Б) Халат
- В) Кюлоты
- Г) Сарафан 18
- Д) Шушпан
- Е) Кокосник

11. Современный стиль одежды с использованием элементов национального костюма):

- А) Милитари
- Б) Кежуэл
- В) Кантри 18
- Г) Ретро

12. На представленной схеме производства ткани отсутствует название одной операции. Назовите эту операцию.



Ответ отделка 18

13. Расположите перечисленные ниже материалы в порядке увеличения прочности волокна:

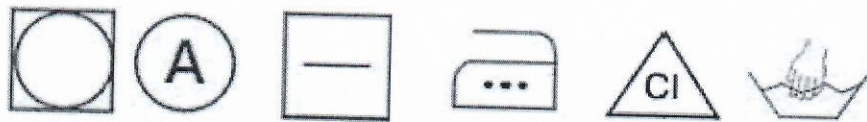
- А) Хлопок Б) Лён В) Шерсть Г) Шёлк

Ответ 1 - Б 2 - А 3 - Г 4 - В

14. Установите соответствие символов по уходу за тканями их значениям:

1. Только ручная стирка при температуре максимум 30, не тереть, не отжимать
2. Разрешено гладить при максимальной температуре 200°C
3. Разрешено отжимать в стиральной машине и высушивать электросушилкой
4. Сушить на горизонтальной поверхности
5. Сухая чистка с любым растворителем
6. Разрешена стирка с отбеливателями, содержащими хлор; использовать только холодную воду, следить за полным растворением порошка

А Б В Г Д Е



Ответ 1 - Е 2 - Г 3 - А 4 - В 5 - Б 6 - Д

15. Вставьте пропущенное слово. Обработка ткани антистатиком уменьшает её электростатичность

16. Для чего используется клеевой флизелин?

- А) Для предохранения деталей кроя швейных изделий от выгорания
Б) Для предохранения деталей кроя швейных изделий от усадки
В) Для придания им жесткости и формоустойчивости

17. Выберите по рисунку качественно выполненную машинную строчку и назовите дефекты изображенных некачественных строчек.



А)

Б) качество

В)



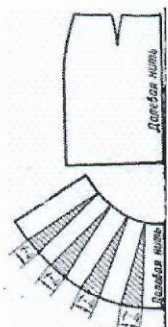
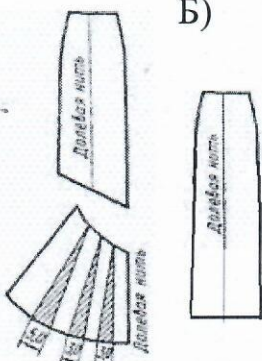
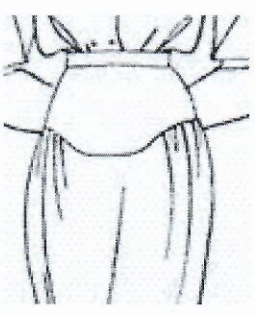
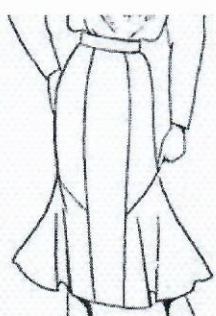
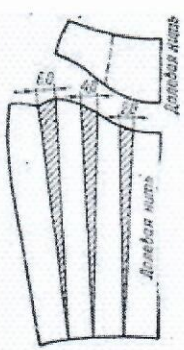
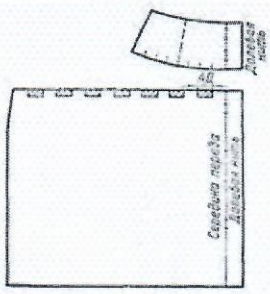
Ответ А - натянутая верхняя нить Б - качественная строчка В - не натянуто нить

18. Соотнесите номер иглы и вид материала.

- | | |
|-------------------|----------|
| 1) Батист | А) № 110 |
| 2) Сукно | Б) № 100 |
| 3) Фланель, ситец | В) № 70 |
| 4) Драп | Г) № 90 |

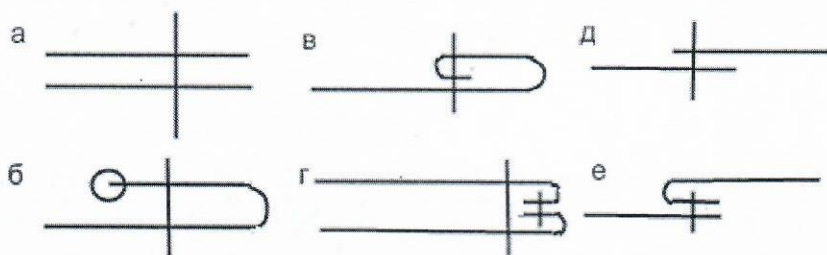
Ответ 1 - В 2 - Б 3 - Г 4 - А 18

19. Установите соответствие между моделью юбки и её моделированием:

Модель		Моделирование	
1 	2 	А) 	Б) 
3 	4 	В) 	Г) 

Ответ 1 - Г 2 - А 3 - Б 4 - В 18

20. Выберите швы для обработки нижнего среза юбки. Напишите их названия.



Ответ в) шов вподгибку с закрытым срезом
б) - шов вподгибку с открытым срезом

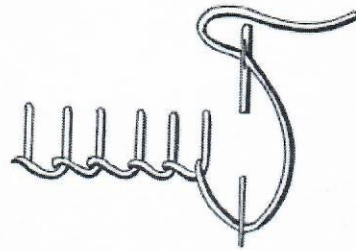
21. Какую мерку измеряют от седьмого шейного позвонка до линии талии? Напишите её условное обозначение.

- А) Длина спины до талии
- Б) Длина плеча
- В) Длина переда до талии
- Г) Длина изделия

Ответ Ж ДТс 18

22. Какой шов, предназначенный для ручной вышивки, представлен на рисунке?

- А) Шов вперед иголку;
- Б) Стебельчатый шов;
- В) Петельный шов;
- Г) Тамбурный шов.



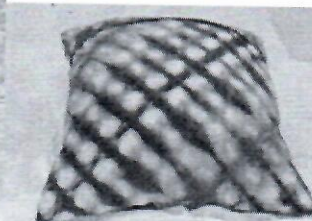
23. Какие изделия выполнены в технике узелкового батика?



А)



Б)



В)



Г)

24. К непромышленным сферам деятельности человека относятся:

- А) Машиностроение
- Б) Лесное хозяйство
- В) Общественное питание
- Г) Пассажирский транспорт
- Д) Сельское хозяйство

25. Творческое задание

Вам предложены 3 фигуры девушки.

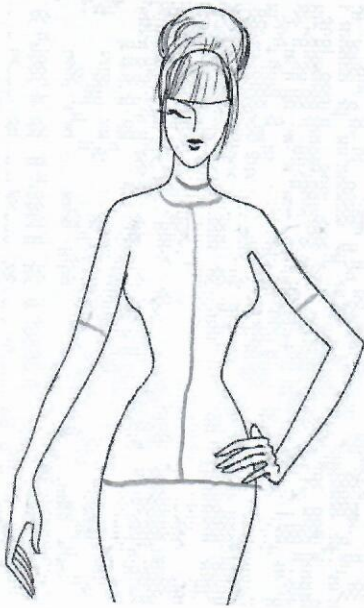
1. Предложите по одной модели блузки

а) для спорта, б) для школы, в) для дискотеки

2. Выполните эскизы (в цвете) этих моделей.

3. Опишите внешний вид моделей по предложенной форме.

4. Рекомендуйте ткани (волокнистый состав) для каждой модели.



Модель блузки для спорта:

стиль спортивной

силуэт прямостоящий

покрой рукава

узкий

воротник

стойлиб

застежка

молния

детали

2 дет. перед

1 дет. спинка

Рукава - 2 дет

отделка

цвет белый

Рекомендуемая ткань

вискоза



Модель блузки для школы:

стиль дисовой

силуэт прямой

покрой рукава

прямой

воротник

сорочечной

застежка

пуговичная

детали

перед - 2 пол

спинка - 1 пол

Рукава - 2 дет

отделка

цвет голубой

Рекомендуемая ткань

шелк



Модель блузки для дискотеки:

стиль шашур

силуэт трапециевидный

покрой рукава

без рукава

воротник

без воротника

застежка

без застежки

детали

1 дет. перед

2 дет. спинка

2 дет. манжеты

отделка

нет

цвет белый

Рекомендуемая ткань

оттае